

ROCK

occlufast[®]



VINYLPOLYSILOXANE
(ADDITION SILICONE)
BITE REGISTRATION
MATERIAL

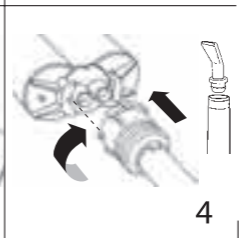
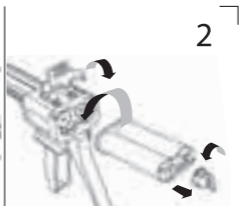
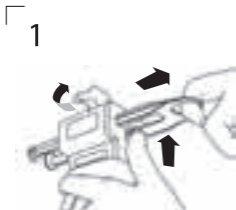
FAST SETTING
EXTRA HARD 95 SHORE A



Zhermack[®]
CLINICAL 

Zhermack SpA
Via Bovazecchino, 100
45021 Badia Polesine (Rovigo) - Italy
tel. +39 0425 597611 - fax +39 0425 53596
www.zhermack.com - info@zhermack.com

U113378/E Last Update: 12/2010



IT EN FR ES DE PT NL

FI EL DA SV SL RU PL

CS TR RO HR HU SK LV

LT ET CN AR BG KO

Occlufast Rock es un vnylo polysiloxano, realizado especialmente para el registro de mordida. Tixotrópico, de alta precisión y con tiempos de fraguado rápidos, Occlufast Rock es un material estable dimensionalmente, y con una dureza final muy alta: 95 Shore A. Su opacidad, su color y su dureza garantizan al utilizador la máxima facilidad de control y un empleo eficaz.

CARACTERÍSTICAS

Tixotrópico, no se desploma.

Muy duro una vez endurecido (95 Shore A)

Extremadamente preciso

Imperceptible para el paciente, ocluye de forma natural

Estable dimensionalmente en el tiempo y en la desinfección

Breve tiempo de permanencia en la cavidad oral < 60 seg.

Puede volver a colocarse para comprobarlo tras el endurecimiento

Fácil de pulir. Tras su endurecimiento, puede pulirse con una hoja cortante o fresa.

APLICACIONES

Registros oclusales con todas las técnicas

Claves de registros intermaxilares en céntrica, en protusiva y en lateralidad

Claves de registros para exámenes gnatológicos

Registros para exámenes diagnósticos de los desordenes craneo-mandibulares

Registros oclusales odontológicos

INSTRUCCIONES DE USO

Preparación del dispositivo:

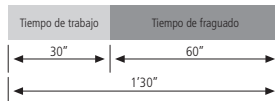
Montar el dispositivo según las indicaciones de los dibujos (1-2).

Advertencia: Antes de montar la punta, asegúrese de que ambos componentes (base y catalizador) sobresalen de manera uniforme ejerciendo una ligera presión sobre la palanca del dosificador y extrudiendo una pequeña cantidad de material que deberá retirar (3).

Posteriormente introduzca la punta mezcladora en el cartucho y la punta intraoral (4).

Aplice Occlufast Rock mediante la técnica que prefiera (oclusiva o vestibular). En el caso de la técnica oclusiva, tras extrudir el material directamente sobre los dientes, el operador invitará al paciente a la oclusión. Occlufast Rock es tixotrópico por tanto no se desploma, lo que facilita su control.

TIEMPOS DE USO CLÍNICO



ADVERTENCIA: En los sujetos sensibles a los vinil polisiloxanos, éstos pueden provocar irritaciones u otras reacciones alérgicas.

DETERSIÓN Y DESINFECCIÓN DE LA IMPRESIÓN: La impresión, después de haber sido enjuagada bajo abundante agua corriente, puede desinfectarse inmediatamente. Para una desinfección ideal, sumerja la impresión en **Zeta 7 Solution** (Zhermack) o pulverice **Zeta 7 Spray** (Zhermack) directamente sobre ésta. Para otros desinfectantes, véanse las instrucciones del fabricante.

DETERSIÓN Y DESINFECCIÓN DE LA PISTOLA: La pistola puede ser limpiada, desinfectada o esterilizada mediante inmersión en una solución líquida o en autoclave a vapor. Para la desinfección se aconseja usar **Zeta 3** (Zhermack) y para la esterilización líquida **Zeta 2** (Zhermack).

ALMACENAMIENTO

El registro puede enviarse al laboratorio como un molde normal, sin precauciones especiales, ya que está protegido frente a esfuerzos mecánicos. Consérvese a temperatura ambiente.

Se garantiza la conservación de Occlufast Rock durante un periodo de 36 meses si se mantiene entre 5 °C y 27 °C (41–80 °F).

ADVERTENCIAS

- El endurecimiento de las polivinilsiloxanas puede ser inhibido por el contacto con los guantes en goma. Evite el contacto directo o indirecto del guante en látex.

Se aconseja el lavado cuidadoso de las manos con la finalidad de eliminar todo resto de contaminación o la utilización de guantes en vinilo.

- Las polivinilsiloxanas son químicamente resistentes, por lo tanto evite manchar camisas y vestidos.

CARACTERISTICAS TECNICAS

Color	Lila
Relación base:catalizador	1:1
Tiempo de trabajo*	30 seg
Permanencia en la cavidad oral	60 seg
Reproducción de los detalles	20 µm
Variación de las dimensiones a las 24 h	- 0,05%
Dureza	95 Shore A

*Los tiempos antes mencionados se entienden desde el inicio de la mezcla a 23°C (73°F). Temperaturas más alta acortan estos tiempos, a la vez que temperaturas más bajas los alargan.

CONSIDERACIONES IMPORTANTES: El asesoramiento proporcionado verbalmente, por escrito o mediante demostraciones acerca del uso de nuestros productos, se basa en el estado actual de la técnica odontológica y de nuestro know-how. Dicho asesoramiento debe entenderse como información no vinculante, tampoco con relación a eventuales derechos de terceros y no exime al usuario del deber de comprobar personalmente si el producto es idóneo para la aplicación prevista. El uso y la aplicación por parte del usuario tienen lugar sin posibilidad de control por parte de la Empresa por lo que son responsabilidad del usuario. Una eventual responsabilidad por daños se limita al valor de la mercancía suministrada por la Empresa y usada por el usuario.

SOLO PARA EL USO DENTAL