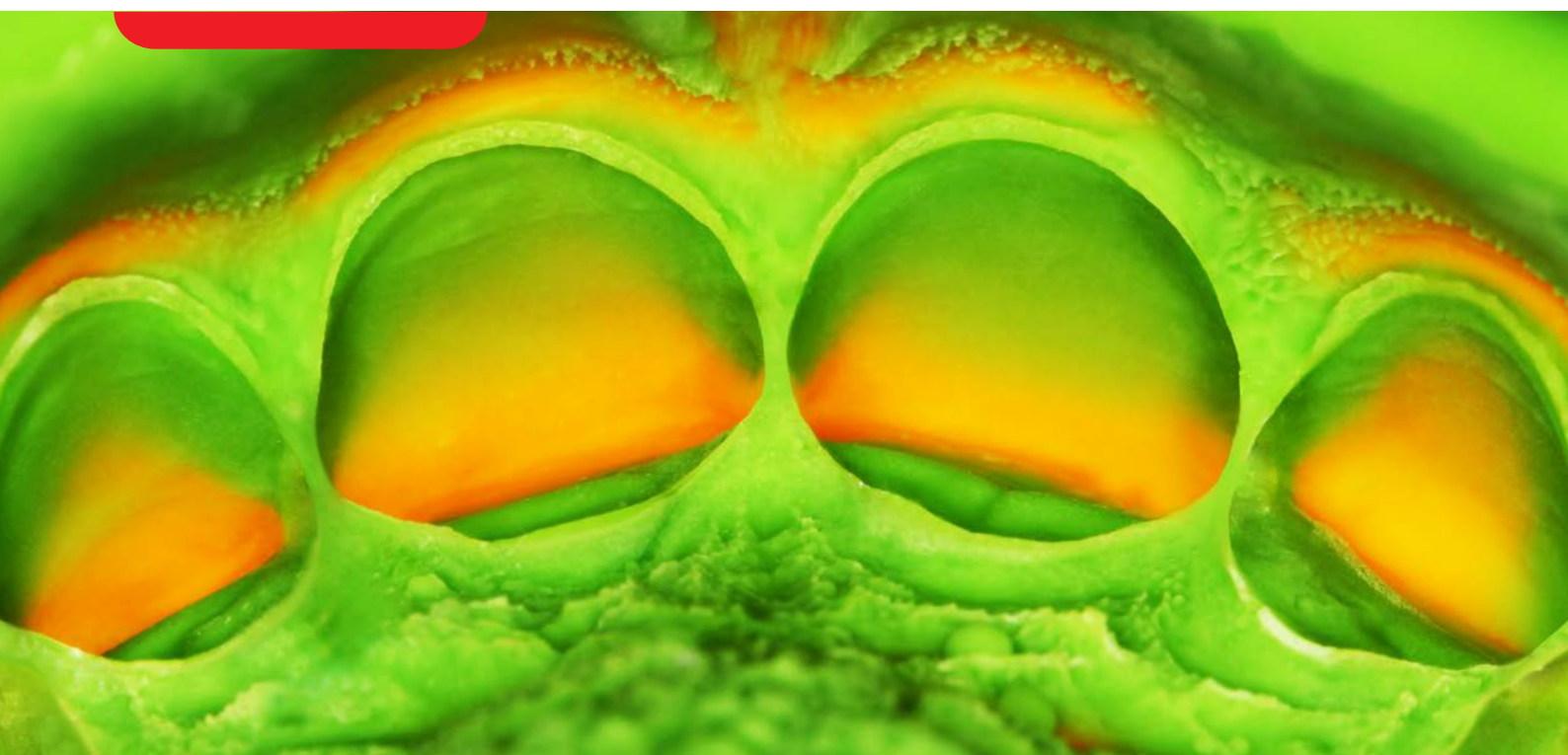



elite HD+



THE HIGH DEFINITION

A-Silicone Impression material

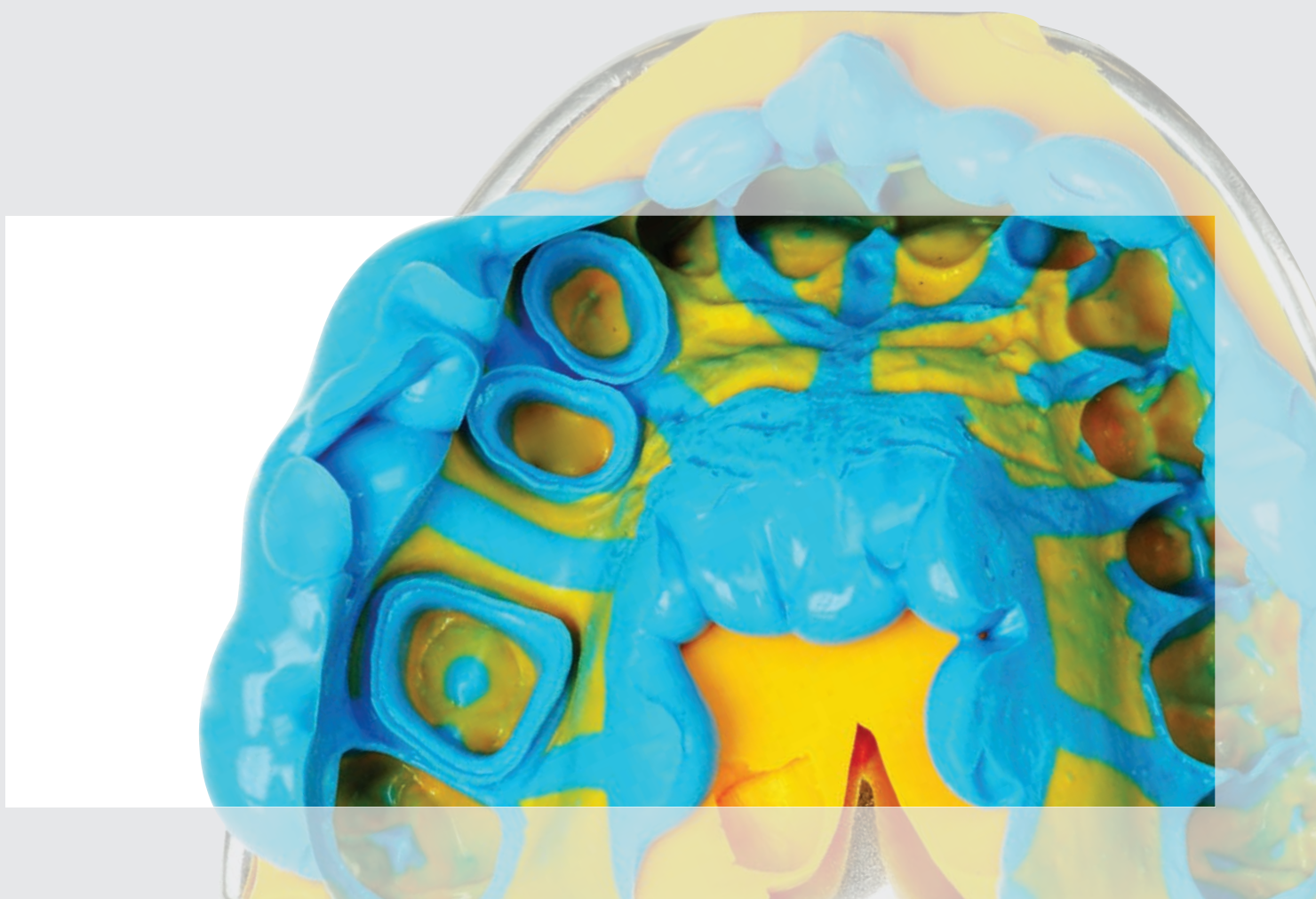
Zhermack 
Dental



Elite HD+,
the high definition

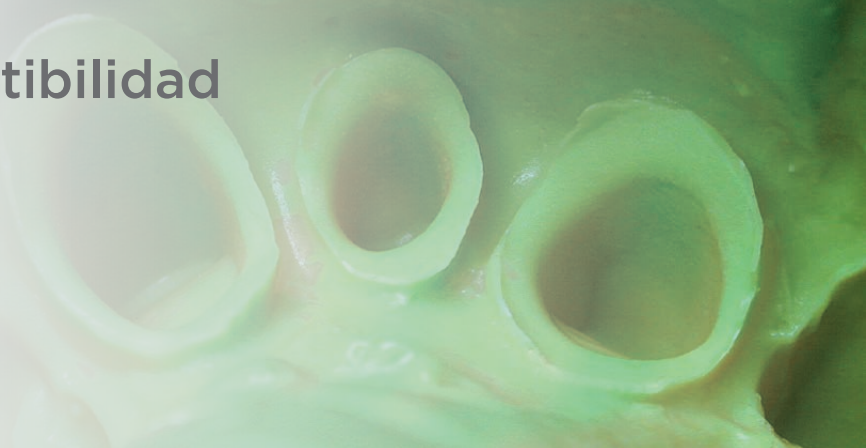
Elite HD +, A-Silicone que ofrece resultados precisos y fiables.

EliteHD+ es el material de impresión que combina los efectos innovadores de la **nanotecnología** y de la **hidrocompatibilidad** para garantizar un elevado rendimiento en diferentes condiciones clínicas.



Características

Cuando la hidrocompatibilidad llega a ser definición.



HIDROCOMPATIBLE

- ▶ Veloz **hidrocompatibilidad** para garantizar una óptima experiencia de utilización.

FLUIDEZ

- ▶ **Nanopartículas** en el filler mejoran fluidez en contacto con el surco gingival.

PRECISO

- ▶ La **acción sinérgica** entre hidrocompatibilidad inmediata y nanotecnología permite una reproducción fiel de todo tipo de detalles.

VERSÁTIL

- ▶ **Gama completa** con viscosidades y tiempos adecuados a diferentes técnicas de impresión.

PRÁCTICO

- ▶ El **sistema 5:1** para mezcladora automática encaja directamente en la máquina. No necesita una funda de cartucho.

COMPLETO

- ▶ Una gama de productos que **satisface diferentes exigencias clínicas**.

Ventajas

Hidrocompatibilidad e nanotecnología, una acción sinérgica.

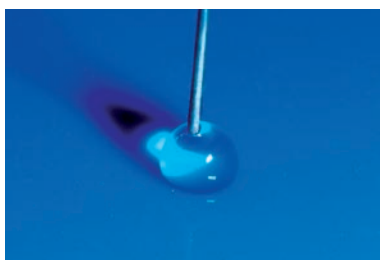
ALTA DEFINICIÓN

El **efecto** de la **hidrocompatibilidad** permite una reproducción fiel de detalles, reduciendo sensiblemente el riesgo de formación de burbujas de aire.

PRESIÓN DE FLUJO

El **efecto de la nanotecnología** se manifiesta también cuando el material está sometido a presión durante la toma de impresión. En este preciso instante Elite HD+ aumenta su fluidez para llegar a los espacios menos accesibles.

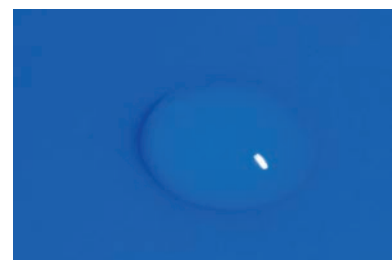
DROP TEST



UNA GOTA DESPUÉS 2 SEGUNDOS



Silicona conventional



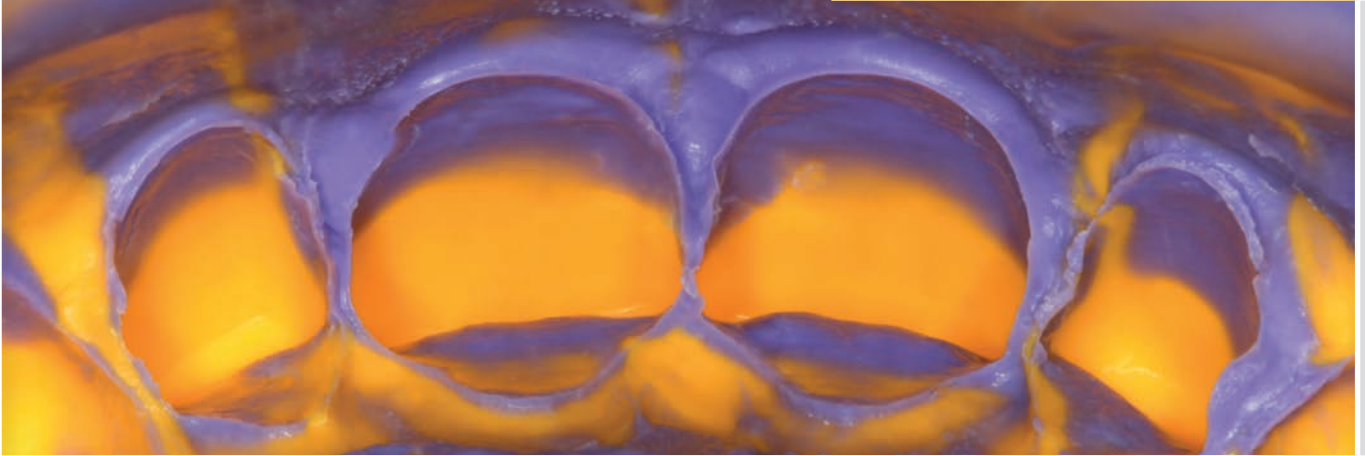
Elite HD+

Técnicas de impresión

Técnica sugerida y combinación



| PRODUCTO | TÉCNICA SUGERIDA | COMBINACIÓN SUGERIDA |
|---|----------------------|--|
| Elite HD+ Putty Soft Elite HD+ Maxi Putty Soft | Doble impresión | Elite HD+ Regular Body Elite HD+ Light Body Elite HD+ Super Light Body |
| Elite HD+ Tray Material Elite HD+ Maxi Tray Material | Impresión simultánea | Elite HD+ Regular Body Elite HD+ Light Body |
| Elite HD+ Monophase Elite HD+ Maxi Monophase | Impresión monofase | |



HIDROCOMPATIBILIDAD

La **combinación de las cargas nanométricas** pre-tratadas con tenso-activos polares hacen que Elite HD+ sea rápidamente hidró compatible después la aplicación del fluido en el interior del surco gingival.

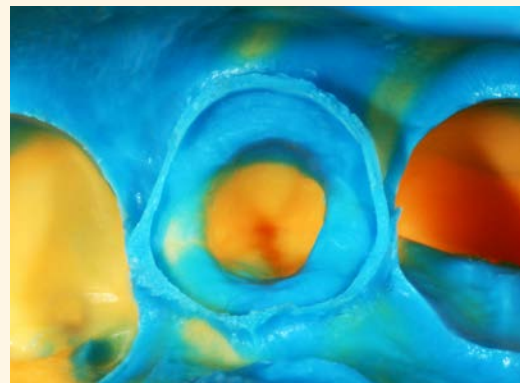
FLUIDEZ IDEAL

La **aplicación de nanopartículas** permite a Elite HD+ alcanzar una fluidez ideal en contacto con los surcos gingivales.

IMPRESIÓN DETALLES



Regular Body Normal Setting



Light Body Normal Setting

Códigos



Elite HD+ Putty Soft: silicona de adición de viscosidad muy alta

| Código | Tiempo de polimerización | Envase |
|---------|--------------------------|---|
| C203000 | Normal Set | Paquete estándar: Base 250 ml + botes de catalizador 250 ml |
| C203010 | Fast Set | |
| C203002 | Normal Set | Eco pack: 2 botes base x 450 ml + 2 botes de catalizador x 450 ml |
| C203012 | Fast Set | |
| C203100 | Normal Set | Intro Kit: Base 250 ml + botes de catalizador 250 ml Putty Soft Normal, 1 x 50 ml Light Normal, 1 x 50 ml Regular Normal + 12 puntas mezcladoras amarillas + 6 puntas intraorales amarillas para el registro de mordida+ 1 dispenser D2 |



NORMAL FAST

Elite HD+ Maxi Putty Soft: silicona de adición de viscosidad muy alta

| Código | Tiempo de polimerización | Envase |
|---------|--------------------------|---|
| C202340 | Normal Set | Paquete estándar: 2 cartuchos x 380 ml (Base + Catalizador) + 15 puntas mezcladoras dinámico-estáticas + 2 traba-puntas |
| C202360 | Fast Set | |
| C202350 | Normal Set | Eco pack: 6 cartuchos x 380 ml (Base + Catalizador) + 2 traba-puntas |
| C202370 | Fast Set | |



NORMAL 5:1 FAST

Elite HD+ Tray Material: silicona de adición de viscosidad alta

| Código | Tiempo de polimerización | Envase |
|---------|--------------------------|--|
| C202032 | Fast Set | Paquete estándar: 2 cartuchos x 50 ml (Base + Catalizador) + 6 puntas mezcladoras verdes |



Elite HD+ Maxi Tray Material: silicona de adición de viscosidad alta

| Código | Tiempo de polimerización | Envase |
|---------|--------------------------|---|
| C202320 | Fast Set | Paquete estándar: 2 cartuchos x 380 ml (Base + Catalizador) + 15 puntas mezcladoras dinámico-estáticas + 2 traba-puntas |
| C202330 | Fast Set | Eco pack: 6 cartuchos x 380 ml (Base + Catalizador) + 2 traba-puntas |



5:1

Elite HD+ Monophase: silicona de adición de viscosidad media

| Código | Tiempo de polimerización | Envase |
|---------|--------------------------|--|
| C202020 | Normal Set | Paquete estándar: 2 cartuchos x 50 ml (Base + Catalizador) + 12 puntas mezcladoras amarillas |



Elite HD+ Maxi Monophase: silicona de adición de viscosidad media



5:1

| Código | Tiempo de polimerización | Envase |
|---------|--------------------------|---|
| C202300 | Normal Set | Paquete estándar: 2 cartuchos x 380 ml (Base + Catalizador) + 15 puntas mezcladoras dinámico-estáticas + 2 traba-puntas + 15 puntas intraorales |
| C202310 | Normal Set | Eco pack: 6 cartuchos x 380 ml (Base + Catalizador) + 2 traba-puntas |

Elite HD+ Regular Body: silicona de adición de viscosidad media



| Código | Tiempo de polimerización | Envase |
|---------|--------------------------|--|
| C203020 | Normal Set | Paquete estándar: 2 cartuchos x 50 ml (Base + Catalizador) + 12 puntas mezcladoras amarillas |
| C203025 | Normal Set | Paquete estándar: 2 botes x 90 ml (Base + Catalizador) |
| C203100 | Normal Set | Intro Kit: Base 250 ml + botes de catalizador 250 ml Putty Soft Normal, 1 x 50 ml Light Normal, 1 x 50 ml Regular Normal + 12 puntas mezcladoras amarillas + 6 puntas intraorales + 1 dispenser D2 |

Elite HD+ Light Body: silicona de adición de viscosidad baja



| Código | Tiempo de polimerización | Envase |
|---------|--------------------------|--|
| C203030 | Normal Set | Paquete estándar: 2 cartuchos x 50 ml (Base + Catalizador) + 12 puntas mezcladoras amarillas |
| C203035 | Normal Set | Paquete estándar: 2 botes x 90 ml (Base + Catalizador) |
| C203100 | Normal Set | Intro Kit: Base 250 ml + botes de catalizador 250 ml Putty Soft Normal, 1 x 50 ml Light Normal, 1 x 50 ml Regular Normal + 12 puntas mezcladoras amarillas + 6 puntas intraorales + 1 dispenser D2 |

Elite HD+ Light Body: silicona de adición de viscosidad baja



| Código | Tiempo de polimerización | Envase |
|---------|--------------------------|--|
| C203040 | Fast Set | Paquete estándar: 2 cartuchos x 50 ml (Base + Catalizador) + 12 puntas mezcladoras amarillas |

Elite HD+ Super Light Body: silicona de adición de viscosidad baja



| Código | Tiempo de polimerización | Envase |
|---------|--------------------------|--|
| C203050 | Fast Set | Paquete estándar: 2 cartuchos x 50 ml (Base + Catalizador) + 12 puntas mezcladoras amarillas |



Aparatología

| Código | Modelo |
|-----------|---------------------------------------|
| 6000-0000 | Sympress – 230 V |
| 6000-1000 | Sympress – 120 V |
| 6000-2000 | Sympress 230 V (conector Reino Unido) |
| 6000-3000 | Sympress 100 V |

Para una lista completa de los accesorios Sympress visite la pagina web www.zhermack.com

Accesorios

C202070



Puntas mezcladoras amarillas (48 unidades)

C202080



Puntas mezcladoras verdes (48 unidades)

C202090



Puntas intraorales amarillas (48 unidades)

C700025



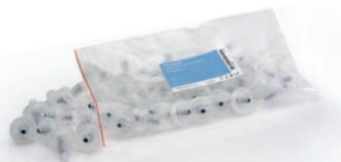
Universal Tray Adhesive: envase de 10 ml

C202100



Dispenser D2 1:1

C205530



Puntas mezcladoras
dinámico-estáticas (50 unidades)

C205540



Traba-puntas (2 unidades)

D510010



Putty Cut

C207202



Block de mezcla (12 hojas)

C207200



Espátula para siliconas



Fulfilling your needs